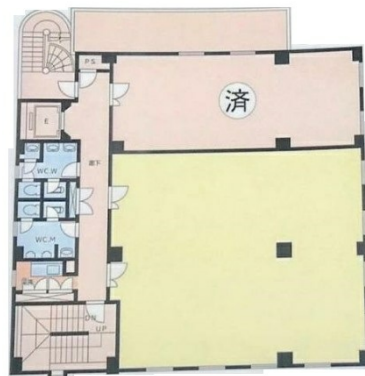


SSビル 6階38.06坪

福岡県北九州市小倉北区浅野2-12-21



物件MAP



賃貸条件	
月額賃料	285,450円（税別）
坪数	38.06坪
坪単価	7,500円（税別）
共益費	19,030円
礼金	1ヶ月
敷金（保証金）	
階数	6階
入居可能日	

ビル情報	
所在地	福岡県北九州市小倉北区浅野2-12-21
最寄り駅	北九州高速鉄道 小倉駅 徒歩1分 JR日豊本線 小倉駅 徒歩1分 JR鹿児島本線 小倉駅 徒歩1分
エリア	小倉エリア
竣工	1995年10月
耐震	新耐震基準
階数	地上8階
用途	事務所
構造	RC造

設備情報	
エレベーター	1基
空調	個別空調
OAフロア	タイルカーペット
基準階天井高	
光ファイバー	有り
トイレ	男女別・室外
セキュリティ	有り
駐車場	無し