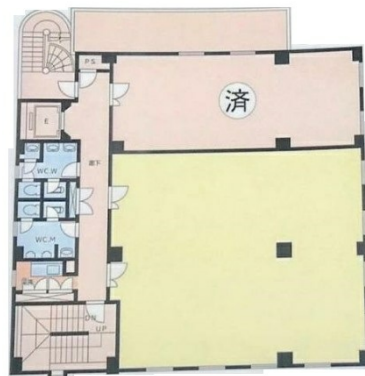


# SSビル 6階38.06坪

福岡県北九州市小倉北区浅野2-12-21



## 物件MAP



| 賃貸条件     |               |
|----------|---------------|
| 月額賃料     | 285,450円 (税別) |
| 坪数       | 38.06坪        |
| 坪単価      | 7,500円 (税別)   |
| 共益費      | 19,030円       |
| 礼金       | 1ヶ月           |
| 敷金 (保証金) |               |
| 階数       | 6階            |
| 入居可能日    |               |

| ビル情報 |   |
|------|---|
| 所在地  | 福岡県北九州市小倉北区浅野2-12-21                                    |
| 最寄り駅 | 北九州高速鉄道 小倉駅 徒歩1分<br>JR日豊本線 小倉駅 徒歩1分<br>JR鹿児島本線 小倉駅 徒歩1分 |
| エリア  | 小倉エリア   |
| 竣工   | 1995年10月  |
| 耐震   | 新耐震基準   |
| 階数   | 地上8階  |
| 用途   | 事務所   |
| 構造   | RC造   |

| 設備情報   |          |
|--------|----------|
| エレベーター | 1基       |
| 空調     | 個別空調     |
| OAフロア  | タイルカーペット |
| 基準階天井高 |          |
| 光ファイバー | 有り       |
| トイレ    | 男女別・室外   |
| セキュリティ | 有り       |
| 駐車場    | 無し       |



事務所移転の簡単検索サイト

Quick Service

クイックサービス

SSビル 6階38.06坪 福岡県北九州市小倉北区浅野2-12-21

小倉エリア (ビルID: 0031823) の賃貸オフィス

貸事務所・レンタルオフィス・オフィス移転ならQuickService

物件詳細はこちらから



0120-55-2620

【受付時間】平日9:30~18:30

