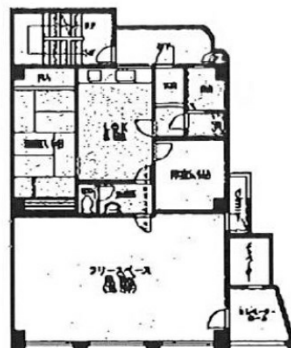


第7エルザビル 4階23坪

福岡県北九州市小倉北区重住3-7-12



物件MAP



賃貸条件	
月額賃料	90,000円（税別）
坪数	23坪
坪単価	3,913円（税別）
共益費	10,000円
礼金	2ヶ月
敷金（保証金）	
階数	4階（401）
入居可能日	相談

ビル情報	
所在地	福岡県北九州市小倉北区重住3-7-12
最寄り駅	JR日豊本線 城野駅 徒歩5分
エリア	小倉エリア
竣工	1988年10月
耐震	新耐震基準
階数	地上6階
用途	事務所/店舗
構造	RC造

設備情報	
エレベーター	
空調	個別空調
OAフロア	その他
基準階天井高	
光ファイバー	無し
トイレ	調査中
セキュリティ	無し
駐車場	無し



事務所移転の簡単検索サイト

Quick Service

クイックサービス

第7エルザビル 4階23坪 福岡県北九州市小倉北区重住3-7-12

小倉エリア（ビルID：0031818）の賃貸オフィス

貸事務所・レンタルオフィス・オフィス移転なら**QuickService**

物件詳細はこちらから



0120-55-2620

【受付時間】平日9:30~18:30

