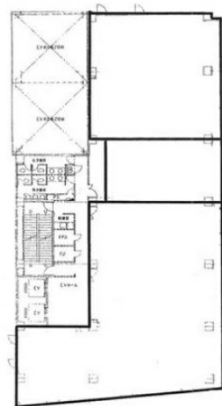


太陽生命小倉TMビル 4階42.41坪

福岡県北九州市小倉北区堺町2-3-20



物件MAP



賃貸条件	
月額賃料	相談
坪数	42.41坪
坪単価	相談
共益費	127,230円
礼金	無し
敷金（保証金）	12ヶ月
階数	4階
入居可能日	即日

ビル情報	
所在地	福岡県北九州市小倉北区堺町2-3-20
最寄り駅	北九州高速鉄道 小倉駅 徒歩10分 JR鹿児島本線 小倉駅 徒歩10分 JR日豊本線 小倉駅 徒歩10分
エリア	小倉エリア
竣工	1994年10月
耐震	新耐震基準
階数	地上8階 地下1階
用途	事務所
構造	SRC造

設備情報	
エレベーター	2基
空調	個別空調
OAフロア	OAフロア
基準階天井高	
光ファイバー	無し
トイレ	男女別・室外
セキュリティ	有り
駐車場	有り