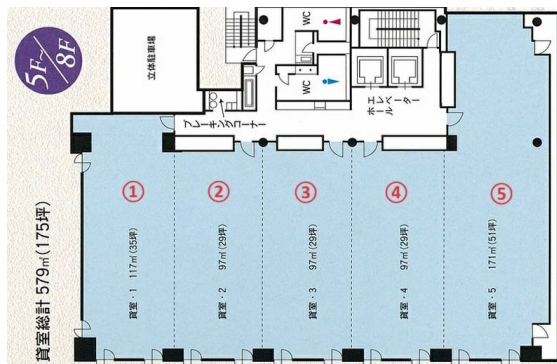


日専連ビル 6階81.45坪

福岡県北九州市小倉北区堺町1-6-15



物件MAP



賃貸条件	
月額賃料	相談
坪数	81.45坪
坪単価	相談
共益費	244,350円
礼金	無し
敷金 (保証金)	12ヶ月
階数	6階 (④⑤)
入居可能日	相談

ビル情報	
所在地	福岡県北九州市小倉北区堺町1-6-15
最寄り駅	北九州高速鉄道 小倉駅 徒歩10分 JR鹿児島本線 小倉駅 徒歩10分 JR日豊本線 小倉駅 徒歩10分
エリア	小倉エリア
竣工	2000年8月
耐震	新耐震基準
階数	地上9階
用途	事務所
構造	S造

設備情報	
エレベーター	2基
空調	個別空調
OAフロア	OAフロア
基準階天井高	2,600mm
光ファイバー	有り
トイレ	男女別・室外
セキュリティ	有り
駐車場	有り



事務所移転の簡単検索サイト

Quick Service

クイックサービス

日専連ビル 6階81.45坪 福岡県北九州市小倉北区堺町1-6-15

小倉エリア (ビルID: 0031808) の賃貸オフィス

貸事務所・レンタルオフィス・オフィス移転なら**QuickService**

物件詳細はこちらから



0120-55-2620

【受付時間】平日9:30~18:30

