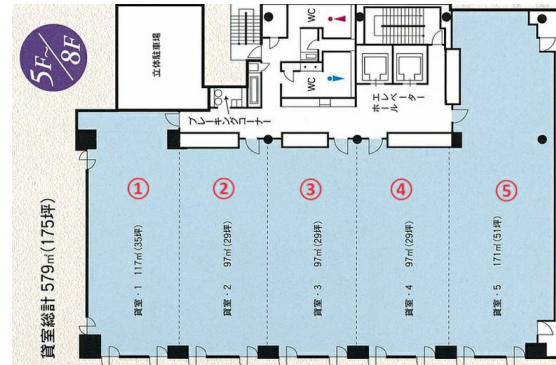


# 日専連ビル 7階35.69坪

福岡県北九州市小倉北区堺町1-6-15



## 物件MAP



賃貸条件	
月額賃料	相談
坪数	35.69坪
坪単価	相談
共益費	107,070円
礼金	無し
敷金（保証金）	12ヶ月
階数	7階（①（北側））
入居可能日	相談

ビル情報	
所在地	福岡県北九州市小倉北区堺町1-6-15
最寄り駅	北九州高速鉄道 小倉駅 徒歩10分 JR鹿児島本線 小倉駅 徒歩10分 JR日豊本線 小倉駅 徒歩10分
エリア	小倉エリア
竣工	2000年8月
耐震	新耐震基準
階数	地上9階
用途	事務所
構造	S造

設備情報	
エレベーター	2基
空調	個別空調
OAフロア	OAフロア
基準階天井高	2,600mm
光ファイバー	有り
トイレ	男女別・室外
セキュリティ	有り
駐車場	有り