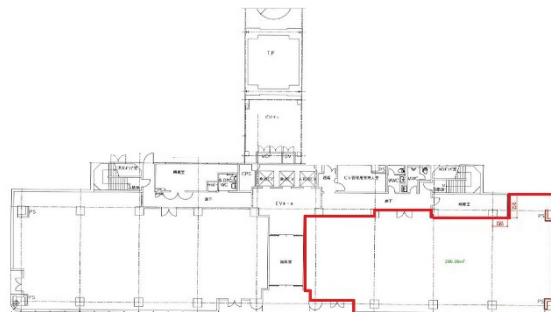


日本生命小倉堺町ビル 1階89.5坪

福岡県北九州市小倉北区堺町1-3-15



物件MAP



賃貸条件	
月額賃料	850,250円（税別）
坪数	89.5坪
坪単価	9,500円（税別）
共益費	賃料に含む
礼金	無し
敷金（保証金）	12ヶ月
階数	1階
入居可能日	2024年8月

ビル情報	
所在地	福岡県北九州市小倉北区堺町1-3-15
最寄り駅	北九州高速鉄道 小倉駅 徒歩10分 JR鹿児島本線 小倉駅 徒歩10分 JR日豊本線 小倉駅 徒歩10分
エリア	小倉エリア
竣工	1983年1月
耐震	新耐震基準
階数	地上10階
用途	事務所/店舗
構造	SRC造

設備情報	
エレベーター	3基
空調	個別空調
OAフロア	OAフロア
基準階天井高	2,450mm
光ファイバー	有り
トイレ	男女別・室外
セキュリティ	有り
駐車場	有り