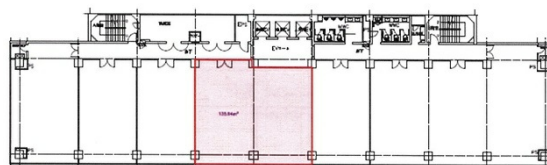


日本生命小倉堺町ビル 5階41.1坪

福岡県北九州市小倉北区堺町1-3-15



物件MAP



賃貸条件	
月額賃料	390,450円（税別）
坪数	41.1坪
坪単価	9,500円（税別）
共益費	賃料に含む
礼金	無し
敷金（保証金）	12ヶ月
階数	5階
入居可能日	即日
ビル情報	
所在地	福岡県北九州市小倉北区堺町1-3-15
最寄り駅	北九州高速鉄道 小倉駅 徒歩10分 JR鹿児島本線 小倉駅 徒歩10分 JR日豊本線 小倉駅 徒歩10分
エリア	小倉エリア
竣工	1983年1月
耐震	新耐震基準
階数	地上10階
用途	事務所
構造	SRC造
設備情報	
エレベーター	3基
空調	個別空調
OAフロア	OAフロア
基準階天井高	2,450mm
光ファイバー	有り
トイレ	男女別・室外
セキュリティ	有り
駐車場	有り