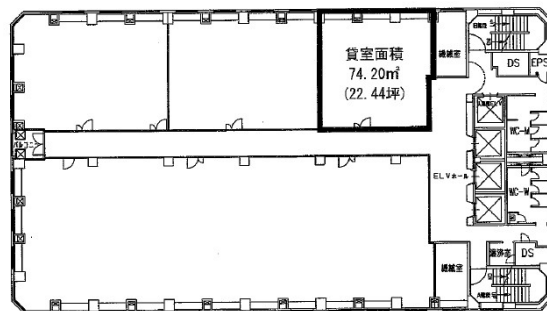


# 明治安田生命小倉ビル 11階22.44坪

福岡県北九州市小倉北区紺屋町9-1



## 物件MAP



賃貸条件	
月額賃料	相談
坪数	22.44坪
坪単価	相談
共益費	賃料に含む
礼金	無し
敷金（保証金）	12ヶ月
階数	11階
入居可能日	即日

ビル情報	
所在地	福岡県北九州市小倉北区紺屋町9-1
最寄り駅	北九州高速鉄道 小倉駅 徒歩10分 JR鹿児島本線 小倉駅 徒歩10分 JR日豊本線 小倉駅 徒歩10分
エリア	小倉エリア
竣工	1973年12月
耐震	耐震補強済
階数	地上12階 地下2階
用途	事務所
構造	SRC造

設備情報	
エレベーター	4基
空調	個別空調
OAフロア	OAフロア相談可
基準階天井高	2,500mm
光ファイバー	有り
トイレ	男女別・室外
セキュリティ	有り
駐車場	有り



事務所移転の簡単検索サイト

Quick Service

クイックサービス

明治安田生命小倉ビル 11階22.44坪 福岡県北九州市小倉北区紺屋町9-1

小倉エリア（ビルID：0031804）の賃貸オフィス

貸事務所・レンタルオフィス・オフィス移転ならQuickService

物件詳細はこちらから

0120-55-2620

【受付時間】平日9:30~18:30

