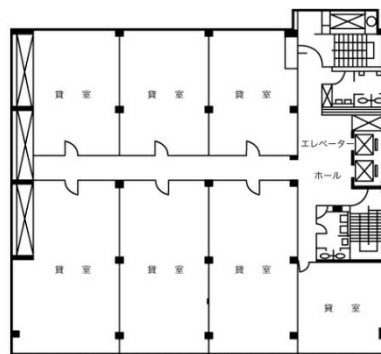


# 北九州第一ビル 地下1階32.55坪

福岡県北九州市小倉北区紺屋町4-6



## 物件MAP



賃貸条件	
月額賃料	260,400円（税別）
坪数	32.55坪
坪単価	8,000円（税別）
共益費	賃料に含む
礼金	無し
敷金（保証金）	4ヶ月
階数	B1階
入居可能日	即日

ビル情報	
所在地	福岡県北九州市小倉北区紺屋町4-6
最寄り駅	北九州高速鉄道 小倉駅 徒歩7分 JR鹿児島本線 小倉駅 徒歩7分 北九州高速鉄道 平和通駅 徒歩3分
エリア	小倉エリア
竣工	1965年5月
耐震	旧耐震基準
階数	地上8階 地下2階
用途	事務所
構造	SRC造

設備情報	
エレベーター	2基
空調	個別空調
OAフロア	OAフロア
基準階天井高	2,650mm
光ファイバー	有り
トイレ	男女別・室外
セキュリティ	有り
駐車場	有り



事務所移転の簡単検索サイト

Quick Service

クイックサービス

北九州第一ビル 地下1階32.55坪 福岡県北九州市小倉北区紺屋町4-6

小倉エリア（ビルID：0031802）の賃貸オフィス

貸事務所・レンタルオフィス・オフィス移転ならQuickService

物件詳細はこちらから



0120-55-2620

【受付時間】平日9:30~18:30

