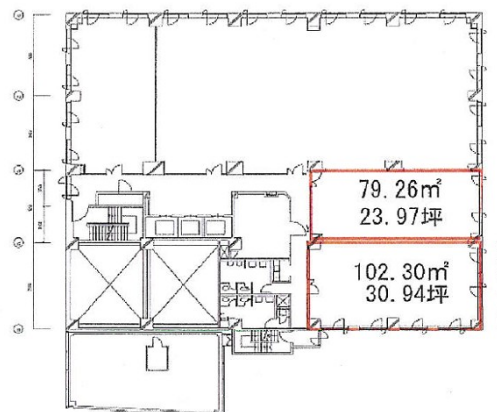


大樹生命北九州小倉ビル 3階23.97坪

福岡県北九州市小倉北区紺屋町12-4



物件MAP



| 賃貸条件 | |
|---------|---------|
| 月額賃料 | 相談 |
| 坪数 | 23.97坪 |
| 坪単価 | 相談 |
| 共益費 | 76,704円 |
| 礼金 | 無し |
| 敷金（保証金） | 12ヶ月 |
| 階数 | 3階 |
| 入居可能日 | 即日 |

| ビル情報 | |
|------|---|
| 所在地 | 福岡県北九州市小倉北区紺屋町12-4 |
| 最寄り駅 | 北九州高速鉄道 平和通駅 徒歩8分 北九州高速鉄道 小倉駅 徒歩10分 JR鹿児島本線 小倉駅 徒歩10分 JR日豊本線 小倉駅 徒歩10分 |
| エリア | 小倉エリア |
| 竣工 | 1986年1月 |
| 耐震 | 新耐震基準 |
| 階数 | 地上9階 |
| 用途 | 事務所 |
| 構造 | SRC造 |

| 設備情報 | |
|--------|---------|
| エレベーター | 3基 |
| 空調 | 個別空調 |
| OAフロア | |
| 基準階天井高 | 2,600mm |
| 光ファイバー | 有り |
| トイレ | 男女別・室外 |
| セキュリティ | 有り |
| 駐車場 | 有り |