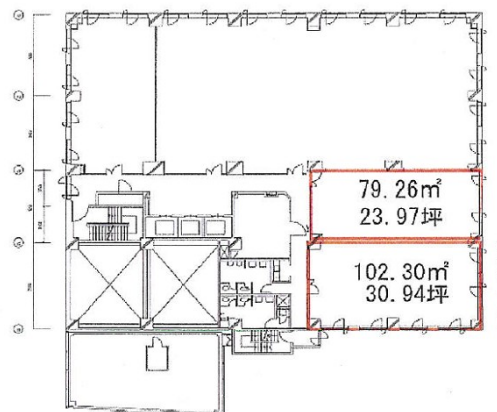


大樹生命北九州小倉ビル 3階30.94坪

福岡県北九州市小倉北区紺屋町12-4



物件MAP



賃貸条件	
月額賃料	相談
坪数	30.94坪
坪単価	相談
共益費	99,008円
礼金	無し
敷金（保証金）	12ヶ月
階数	3階
入居可能日	即日
ビル情報	
所在地	福岡県北九州市小倉北区紺屋町12-4
最寄り駅	北九州高速鉄道 平和通駅 徒歩8分 北九州高速鉄道 小倉駅 徒歩10分 JR鹿児島本線 小倉駅 徒歩10分 JR日豊本線 小倉駅 徒歩10分
エリア	小倉エリア
竣工	1986年1月
耐震	新耐震基準
階数	地上9階
用途	事務所
構造	SRC造
設備情報	
エレベーター	3基
空調	個別空調
OAフロア	
基準階天井高	2,600mm
光ファイバー	有り
トイレ	男女別・室外
セキュリティ	有り
駐車場	有り



事務所移転の簡単検索サイト

大樹生命北九州小倉ビル 3階30.94坪 福岡県北九州市小倉北区紺屋町12-4

小倉エリア（ビルID：0031800）の賃貸オフィス

クイックサービス

貸事務所・レンタルオフィス・オフィス移転ならQuickService

物件詳細はこちらから

 0120-55-2620

【受付時間】平日9:30~18:30

