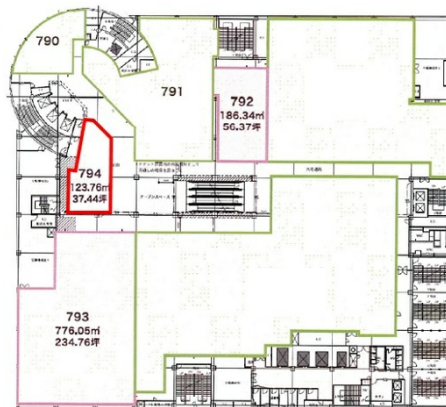


# セントシティ北九州 7階37.44坪

福岡県北九州市小倉北区京町3-1-1



## 物件MAP



賃貸条件	
坪数	37.44坪
階数	7階 (794)
入居可能日	
ビル情報	
所在地	福岡県北九州市小倉北区京町3-1-1
最寄り駅	北九州高速鉄道 小倉駅 徒歩2分 JR鹿児島本線 小倉駅 徒歩2分 JR日豊本線 小倉駅 徒歩2分
エリア	小倉エリア
竣工	1993年10月
耐震	新耐震基準
階数	地上14階 地下3階
用途	事務所/店舗
構造	SRC造
設備情報	
エレベーター	12基
空調	セントラル空調
OAフロア	
基準階天井高	2,690mm
光ファイバー	有り
トイレ	男女別・室外
セキュリティ	有り
駐車場	有り