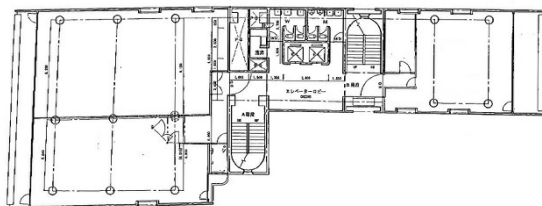


# ONOビル 1階42.68坪

福岡県北九州市小倉北区京町2-7-7



## 物件MAP



賃貸条件	
坪数	42.68坪
階数	1階
入居可能日	
ビル情報	
所在地	福岡県北九州市小倉北区京町2-7-7
最寄り駅	北九州高速鉄道 小倉駅 徒歩1分 JR鹿児島本線 小倉駅 徒歩1分 JR日豊本線 小倉駅 徒歩1分
エリア	小倉エリア
竣工	1961年4月
耐震	旧耐震基準
階数	地上8階
用途	店舗
構造	RC造
設備情報	
エレベーター	2基
空調	セントラル空調
OAフロア	その他
基準階天井高	2,700mm
光ファイバー	無し
トイレ	男女別・室外
セキュリティ	無し
駐車場	無し



事務所移転の簡単検索サイト

Quick Service

クイックサービス

**ONOビル 1階42.68坪** 福岡県北九州市小倉北区京町2-7-7

小倉エリア (ビルID: 0031792) の賃貸オフィス

貸事務所・レンタルオフィス・オフィス移転なら**QuickService**

物件詳細はこちらから



**0120-55-2620**

【受付時間】平日9:30~18:30

