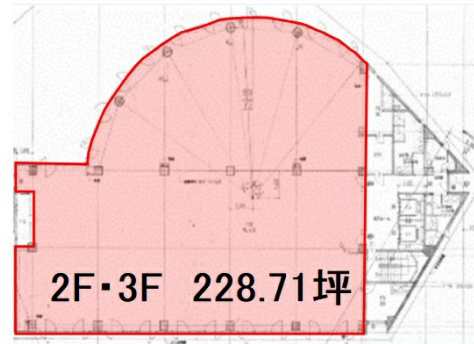


目白NTビル 2階228.71坪

東京都豊島区目白2-1-1



物件MAP



賃貸条件	
月額賃料	相談
坪数	228.71坪
坪単価	相談
共益費	相談
礼金	無し
敷金（保証金）	相談
階数	2階（申込有）
入居可能日	2024年7月
ビル情報	
所在地	東京都豊島区目白2-1-1
最寄り駅	東京メトロ副都心線 雑司が谷駅 徒歩2分 都営都電荒川線 鬼子母神前駅 徒歩3分 JR山手線 目白駅 徒歩8分
エリア	その他豊島区
竣工	1990年9月
耐震	新耐震基準
階数	地上7階 地下1階
用途	事務所/店舗
構造	SRC造
設備情報	
エレベーター	2基
空調	個別空調
OAフロア	
基準階天井高	2,600mm
光ファイバー	有り
トイレ	男女別・室外
セキュリティ	有り
駐車場	有り