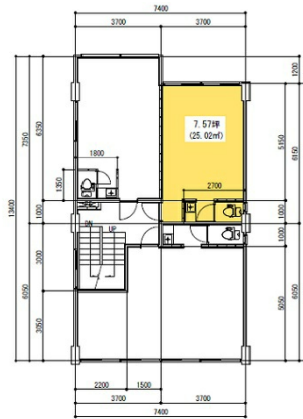


IM互栄大塚ビル 4階7.57坪

東京都豊島区北大塚2-9-4



物件MAP



賃貸条件	
坪数	7.57坪
階数	4階 (402)
入居可能日	
ビル情報	
所在地	東京都豊島区北大塚2-9-4
最寄り駅	都営都電荒川線 巣鴨新田駅 徒歩3分 JR山手線 大塚駅 徒歩5分
エリア	その他豊島区
竣工	1973年7月
耐震	旧耐震基準
階数	地上4階
用途	事務所/店舗
構造	RC造
設備情報	
エレベーター	
空調	個別空調
OAフロア	タイルカーペット
基準階天井高	2,400mm
光ファイバー	有り
トイレ	男女共用・室内
セキュリティ	有り
駐車場	無し