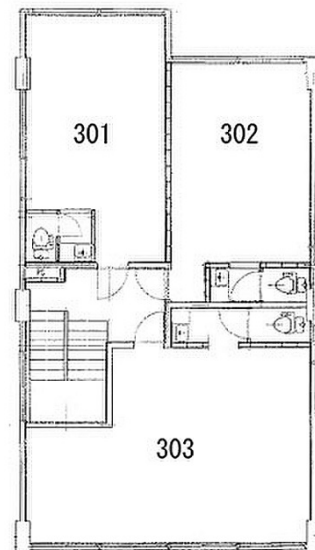


# IM互栄大塚ビル 3階12.2坪

東京都豊島区北大塚2-9-4



物件MAP



賃貸条件	
坪数	12.2坪
階数	3階 (303)
入居可能日	

ビル情報	
所在地	東京都豊島区北大塚2-9-4
最寄り駅	都営都電荒川線 巣鴨新田駅 徒歩3分 JR山手線 大塚駅 徒歩5分
エリア	その他豊島区
竣工	1973年7月
耐震	旧耐震基準
階数	地上4階
用途	事務所/店舗
構造	RC造

設備情報	
エレベーター	
空調	個別空調
OAフロア	タイルカーペット
基準階天井高	2,400mm
光ファイバー	有り
トイレ	男女共用・室内
セキュリティ	有り
駐車場	無し



事務所移転の簡単検索サイト

IM互栄大塚ビル 3階12.2坪 東京都豊島区北大塚2-9-4

その他豊島区 (ビルID: 0031738) の賃貸オフィス

貸事務所・レンタルオフィス・オフィス移転ならQuickService

物件詳細はこちらから

 0120-55-2620

【受付時間】平日9:30~18:30

