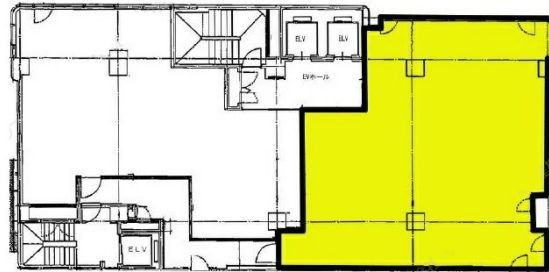


ba06 4階41.38坪

東京都豊島区北大塚2-2-2



物件MAP



賃貸条件	
坪数	41.38坪
階数	4階 (A)
入居可能日	
ビル情報	
所在地	東京都豊島区北大塚2-2-2
最寄り駅	JR山手線 大塚駅 徒歩1分 都営都電荒川線 大塚駅前駅 徒歩1分 都営都電荒川線 向原駅 徒歩8分 東京メトロ有楽町線 東池袋駅 徒歩12分
エリア	その他豊島区
竣工	1987年12月
耐震	新耐震基準
階数	地上8階
用途	店舗
構造	SRC造
設備情報	
エレベーター	3基
空調	個別空調
OAフロア	スケルトン
基準階天井高	
光ファイバー	無し
トイレ	調査中
セキュリティ	無し
駐車場	無し



事務所移転の簡単検索サイト

Quick Service

クイックサービス

ba06 4階41.38坪 東京都豊島区北大塚2-2-2

その他豊島区 (ビルID: 0031735) の賃貸オフィス

貸事務所・レンタルオフィス・オフィス移転なら**QuickService**

物件詳細はこちらから

 **0120-55-2620**

【受付時間】平日9:30~18:30

