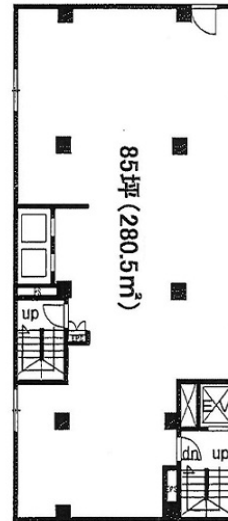


ba06 5階85坪

東京都豊島区北大塚2-2-2



物件MAP



賃貸条件	
月額賃料	1,275,000円 (税別)
坪数	85坪
坪単価	15,000円 (税別)
共益費	無し
礼金	1ヶ月
敷金 (保証金)	10ヶ月
階数	5階
入居可能日	即日

ビル情報	
所在地	東京都豊島区北大塚2-2-2
最寄り駅	JR山手線 大塚駅 徒歩1分 都営都電荒川線 大塚駅前駅 徒歩1分 都営都電荒川線 向原駅 徒歩8分 東京メトロ有楽町線 東池袋駅 徒歩12分
エリア	その他豊島区
竣工	1987年12月
耐震	新耐震基準
階数	地上8階
用途	事務所/店舗
構造	SRC造

設備情報	
エレベーター	3基
空調	個別空調
OAフロア	スケルトン
基準階天井高	
光ファイバー	無し
トイレ	調査中
セキュリティ	無し
駐車場	無し