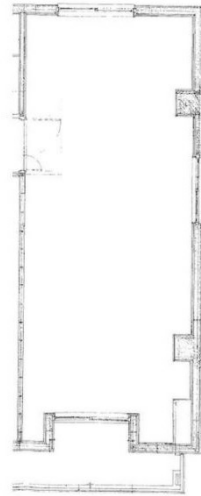


J・T大塚ビル 5階15.35坪

東京都豊島区北大塚2-16-4



物件MAP



賃貸条件	
坪数	15.35坪
階数	5階 (503)
入居可能日	
ビル情報	
所在地	東京都豊島区北大塚2-16-4
最寄り駅	JR山手線 大塚駅 徒歩2分
エリア	その他豊島区
竣工	1988年9月
耐震	新耐震基準
階数	地上7階 地上1階
用途	事務所
構造	SRC造
設備情報	
エレベーター	1基
空調	個別空調
OAフロア	
基準階天井高	
光ファイバー	有り
トイレ	男女別・室外
セキュリティ	有り
駐車場	無し