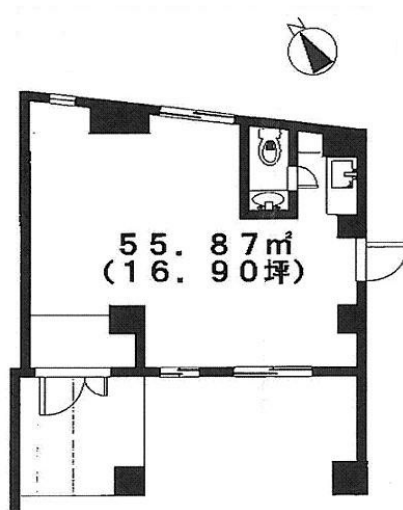


ロイヤル双葉 1階16.9坪

東京都豊島区北大塚1-33-24



物件MAP



賃貸条件	
月額賃料	150,000円 (税別)
坪数	16.9坪
坪単価	8,876円 (税別)
共益費	10,000円
礼金	2ヶ月
敷金 (保証金)	5ヶ月
階数	1階 (105)
入居可能日	即日

ビル情報	
所在地	東京都豊島区北大塚1-33-24
最寄り駅	JR山手線 大塚駅 徒歩5分
エリア	その他豊島区
竣工	1993年10月
耐震	新耐震基準
階数	地上5階
用途	事務所
構造	RC造

設備情報	
エレベーター	
空調	個別空調
OAフロア	その他
基準階天井高	
光ファイバー	有り
トイレ	男女共用・室内
セキュリティ	無し
駐車場	無し



事務所移転の簡単検索サイト

ロイヤル双葉 1階16.9坪 東京都豊島区北大塚1-33-24

その他豊島区 (ビルID: 0031723) の賃貸オフィス

クイックサービス

貸事務所・レンタルオフィス・オフィス移転ならQuickService

物件詳細はこちらから



0120-55-2620

【受付時間】平日9:30~18:30

