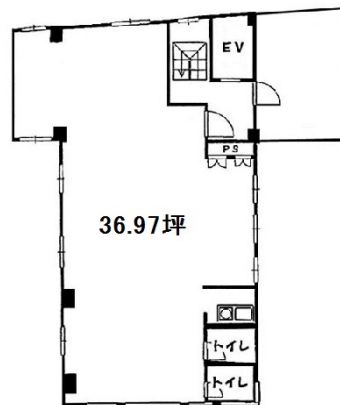


桐生ビル 3階36.97坪

東京都豊島区南池袋3-15-10



物件MAP



賃貸条件	
月額賃料	480,610円 (税別)
坪数	36.97坪
坪単価	13,000円 (税別)
共益費	73,940円
礼金	1ヶ月
敷金 (保証金)	6ヶ月
階数	3階
入居可能日	即日

ビル情報	
所在地	東京都豊島区南池袋3-15-10
最寄り駅	JR山手線 池袋駅 徒歩5分 JR埼京線 池袋駅 徒歩5分
エリア	池袋エリア
竣工	1982年4月
耐震	旧耐震基準
階数	地上6階 地上1階
用途	事務所
構造	S造

設備情報	
エレベーター	1基
空調	個別空調
OAフロア	その他
基準階天井高	
光ファイバー	有り
トイレ	男女別・室外
セキュリティ	有り
駐車場	無し



事務所移転の簡単検索サイト

Quick Service

クイックサービス

桐生ビル 3階36.97坪 東京都豊島区南池袋3-15-10

池袋エリア (ビルID: 0031698) の賃貸オフィス

貸事務所・レンタルオフィス・オフィス移転ならQuickService

物件詳細はこちらから

0120-55-2620

【受付時間】平日9:30~18:30

