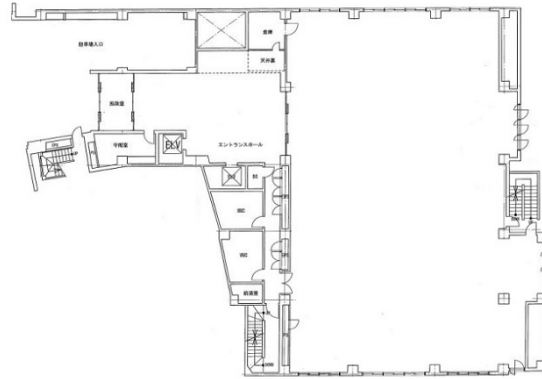


ホウエイビル 1階177坪

東京都豊島区南池袋3-13-8



物件MAP



賃貸条件	
月額賃料	3,009,000円（税別）
坪数	177坪
坪単価	17,000円（税別）
共益費	531,000円
礼金	無し
敷金（保証金）	8ヶ月
階数	1階
入居可能日	即日

ビル情報	
所在地	東京都豊島区南池袋3-13-8
最寄り駅	JR山手線 池袋駅 徒歩5分 東京メトロ有楽町線 池袋駅 徒歩5分 東京メトロ丸ノ内線 池袋駅 徒歩5分
エリア	池袋エリア
竣工	1989年8月
耐震	新耐震基準
階数	地上9階 地下1階
用途	事務所/店舗
構造	S造

設備情報	
エレベーター	2基
空調	個別空調
OAフロア	その他
基準階天井高	
光ファイバー	無し
トイレ	男女別・室外
セキュリティ	有り
駐車場	有り