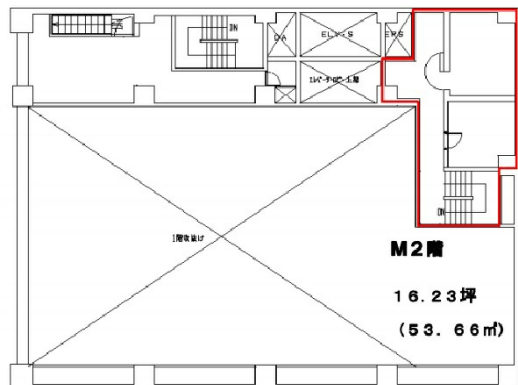


# アイ・アンド・イー池袋ビル 2階16.23坪

東京都豊島区南池袋2-26-5



## 物件MAP



賃貸条件	
坪数	16.23坪
階数	2階
入居可能日	
ビル情報	
所在地	東京都豊島区南池袋2-26-5
最寄り駅	JR山手線 池袋駅 徒歩5分 JR埼京線 池袋駅 徒歩5分 西武池袋線 池袋駅 徒歩5分 東武東上線 池袋駅 徒歩5分
エリア	池袋エリア
竣工	1975年1月
耐震	新耐震基準相当
階数	地上12階 地下3階
用途	倉庫・工場
構造	SRC造
設備情報	
エレベーター	2基
空調	個別空調
OAフロア	OAフロア
基準階天井高	2,340mm
光ファイバー	有り
トイレ	男女別・室内
セキュリティ	有り
駐車場	有り



事務所移転の簡単検索サイト

アイ・アンド・イー池袋ビル 2階16.23坪 東京都豊島区南池袋2-26-5

池袋エリア (ビルID: 0031661) の賃貸オフィス

クイックサービス

貸事務所・レンタルオフィス・オフィス移転ならQuickService

物件詳細はこちらから

 0120-55-2620

【受付時間】平日9:30~18:30

