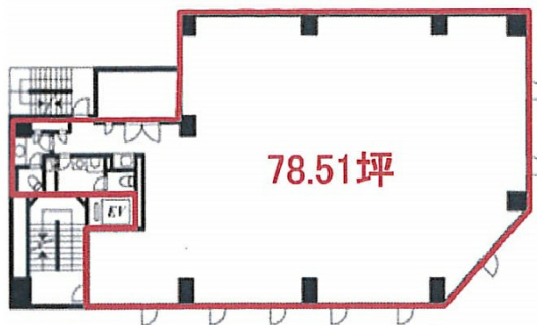


エキニア南池袋 7階78.51坪

東京都豊島区南池袋1-25-1



物件MAP



賃貸条件	
月額賃料	相談
坪数	78.51坪
坪単価	相談
共益費	賃料に含む
礼金	無し
敷金（保証金）	12ヶ月
階数	7階
入居可能日	2024年7月

ビル情報	
所在地	東京都豊島区南池袋1-25-1
最寄り駅	JR山手線 池袋駅 徒歩3分 JR埼京線 池袋駅 徒歩3分 西武池袋線 池袋駅 徒歩3分 東武東上線 池袋駅 徒歩3分
エリア	池袋エリア
竣工	1983年11月
耐震	新耐震基準
階数	地上8階 地下1階
用途	事務所/店舗
構造	SRC造

設備情報	
エレベーター	1基
空調	個別空調
OAフロア	その他
基準階天井高	2,400mm
光ファイバー	有り
トイレ	男女別・室外
セキュリティ	有り
駐車場	無し