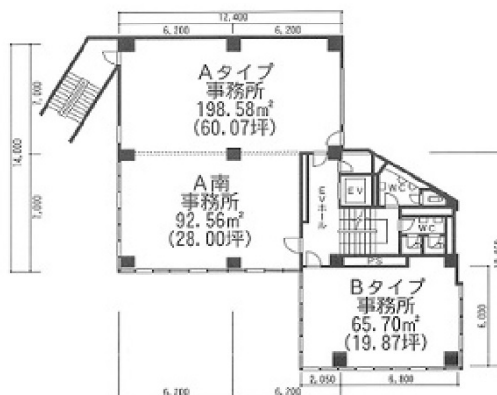


# 山の手ビル東館 9階79.94坪

東京都豊島区南池袋1-19-12



## 物件MAP



賃貸条件	
月額賃料	1,758,680円 (税別)
坪数	79.94坪
坪単価	22,000円 (税別)
共益費	279,790円
礼金	無し
敷金 (保証金)	6ヶ月
階数	9階 (AB)
入居可能日	即日

ビル情報	
所在地	東京都豊島区南池袋1-19-12
最寄り駅	東京メトロ丸ノ内線 池袋駅 徒歩2分 東京メトロ有楽町線 池袋駅 徒歩2分 JR山手線 池袋駅 徒歩2分 JR埼京線 池袋駅 徒歩2分
エリア	池袋エリア
竣工	1974年1月
耐震	旧耐震基準
階数	地上12階 地下1階
用途	事務所
構造	SRC造

設備情報	
エレベーター	1基
空調	個別空調
OAフロア	その他
基準階天井高	
光ファイバー	調査中
トイレ	男女別・室外
セキュリティ	有り
駐車場	無し



事務所移転の簡単検索サイト

山の手ビル東館 9階79.94坪 東京都豊島区南池袋1-19-12

池袋エリア (ビルID: 0031630) の賃貸オフィス

クイックサービス

貸事務所・レンタルオフィス・オフィス移転ならQuickService

物件詳細はこちらから

 0120-55-2620

【受付時間】平日9:30~18:30

