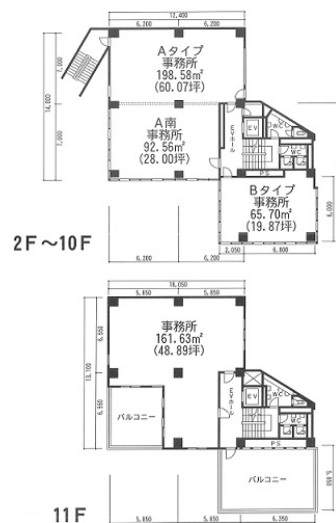


山の手ビル東館 4階60.07坪

東京都豊島区南池袋1-19-12



物件MAP



賃貸条件	
月額賃料	1,321,540円 (税別)
坪数	60.07坪
坪単価	22,000円 (税別)
共益費	210,245円
礼金	無し
敷金 (保証金)	6ヶ月
階数	4階 (A)
入居可能日	即日

ビル情報	
所在地	東京都豊島区南池袋1-19-12
最寄り駅	東京メトロ丸ノ内線 池袋駅 徒歩2分 東京メトロ有楽町線 池袋駅 徒歩2分 JR山手線 池袋駅 徒歩2分 JR埼京線 池袋駅 徒歩2分
エリア	池袋エリア
竣工	1974年1月
耐震	旧耐震基準
階数	地上12階 地下1階
用途	事務所/店舗
構造	SRC造

設備情報	
エレベーター	1基
空調	個別空調
OAフロア	その他
基準階天井高	
光ファイバー	調査中
トイレ	男女別・室外
セキュリティ	有り
駐車場	無し



事務所移転の簡単検索サイト

山の手ビル東館 4階60.07坪 東京都豊島区南池袋1-19-12

池袋エリア (ビルID: 0031630) の賃貸オフィス

クイックサービス

貸事務所・レンタルオフィス・オフィス移転ならQuickService

物件詳細はこちらから

 0120-55-2620

【受付時間】平日9:30~18:30

