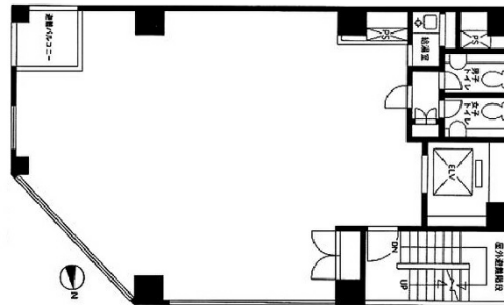


# I&Kビル 6階28.85坪

東京都豊島区南池袋1-18-17



## 物件MAP



賃貸条件	
月額賃料	721,250円 (税別)
坪数	28.85坪
坪単価	25,000円 (税別)
共益費	115,400円
礼金	2ヶ月
敷金 (保証金)	18ヶ月
階数	6階
入居可能日	即日
ビル情報	
所在地	東京都豊島区南池袋1-18-17
最寄り駅	JR山手線 池袋駅 徒歩1分 JR埼京線 池袋駅 徒歩1分 東京メトロ丸ノ内線 池袋駅 徒歩1分 東京メトロ有楽町線 池袋駅 徒歩1分
エリア	池袋エリア
竣工	1999年7月
耐震	新耐震基準
階数	地上10階
用途	事務所/店舗
構造	SRC造、一部S造
設備情報	
エレベーター	1基
空調	個別空調
OAフロア	その他
基準階天井高	
光ファイバー	有り
トイレ	男女別・室内
セキュリティ	有り
駐車場	無し