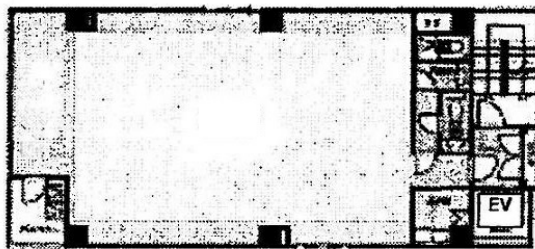


# MTビル 2階40.89坪

東京都豊島区南大塚3-24-4



## 物件MAP



賃貸条件	
坪数	40.89坪
階数	2階
入居可能日	
ビル情報	
所在地	東京都豊島区南大塚3-24-4
最寄り駅	都営都電荒川線 向原駅 徒歩1分 JR山手線 大塚駅 徒歩5分 東京メトロ丸ノ内線 新大塚駅 徒歩7分 東京メトロ有楽町線 東池袋駅 徒歩9分 JR山手線 池袋駅 徒歩15分
エリア	その他豊島区
竣工	1991年1月
耐震	新耐震基準
階数	地上6階
用途	事務所
構造	RC造
設備情報	
エレベーター	1基
空調	個別空調
OAフロア	OAフロア
基準階天井高	
光ファイバー	有り
トイレ	男女別・室外
セキュリティ	有り
駐車場	無し