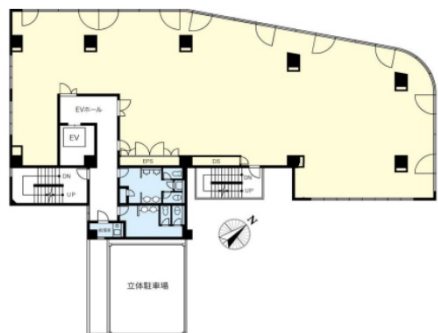


VORT大塚FTビル（大塚FTビル） 6階111.42坪

東京都豊島区南大塚3-20-6



図面と現況が異なる場合は現況優先とします

物件MAP



賃貸条件	
月額賃料	相談
坪数	111.42坪
坪単価	相談
共益費	相談
礼金	無し
敷金（保証金）	4ヶ月
階数	6階
入居可能日	即日

ビル情報	
所在地	東京都豊島区南大塚3-20-6
最寄り駅	JR山手線 大塚駅 徒歩4分 東京メトロ丸ノ内線 新大塚駅 徒歩8分 都営都電荒川線 向原駅 徒歩1分
エリア	その他豊島区
竣工	1992年3月
耐震	新耐震基準
階数	地上7階 地上1階
用途	事務所
構造	S造

設備情報	
エレベーター	1基
空調	個別空調
OAフロア	タイルカーペット
基準階天井高	2,550mm
光ファイバー	有り
トイレ	男女別・室外
セキュリティ	有り
駐車場	有り



VORT大塚FTビル（大塚FTビル） 6階111.42坪 東京都豊島区南大塚3-20-6

その他豊島区（ビルID：0031596）の賃貸オフィス

貸事務所・レンタルオフィス・オフィス移転ならQuickService

物件詳細はこちらから

0120-55-2620

【受付時間】平日9:30～18:30

