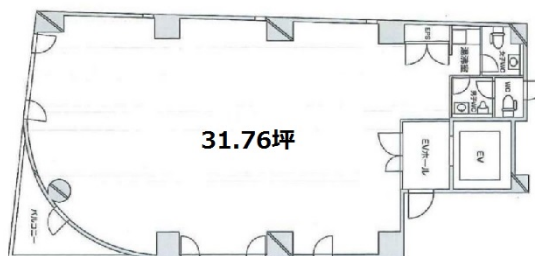


ME新大塚ビル (旧：サンビルディング) 1階15.47坪

東京都豊島区南大塚2-26-7



物件MAP



賃貸条件	
月額賃料	158,845円 (税別)
坪数	15.47坪
坪単価	10,268円 (税別)
共益費	50,000円
礼金	無し
敷金 (保証金)	10ヶ月
階数	1階
入居可能日	即日

ビル情報	
所在地	東京都豊島区南大塚2-26-7
最寄り駅	東京メトロ丸ノ内線 新大塚駅 徒歩2分 JR山手線 大塚駅 徒歩5分 都営都電荒川線 大塚駅前駅 徒歩5分
エリア	その他豊島区
竣工	1988年6月
耐震	新耐震基準
階数	地上10階
用途	事務所
構造	SRC造

設備情報	
エレベーター	1基
空調	個別空調
OAフロア	その他
基準階天井高	
光ファイバー	有り
トイレ	男女別・室内
セキュリティ	有り
駐車場	有り



ME新大塚ビル (旧：サンビルディング) 1階15.47坪 東京都豊島区南大塚2-26-7

その他豊島区 (ビルID: 0031582) の賃貸オフィス

貸事務所・レンタルオフィス・オフィス移転ならQuickService

物件詳細はこちらから

0120-55-2620

【受付時間】平日9:30~18:30

