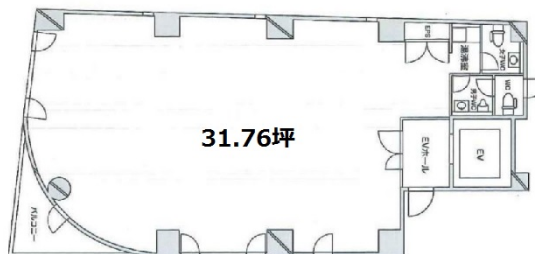


ME新大塚ビル (旧：サンビルディング) 5階31.76坪

東京都豊島区南大塚2-26-7



物件MAP



賃貸条件	
坪数	31.76坪
階数	5階
入居可能日	
ビル情報	
所在地	東京都豊島区南大塚2-26-7
最寄り駅	東京メトロ丸ノ内線 新大塚駅 徒歩2分 JR山手線 大塚駅 徒歩5分 都営都電荒川線 大塚駅前駅 徒歩5分
エリア	その他豊島区
竣工	1988年6月
耐震	新耐震基準
階数	地上10階
用途	事務所
構造	SRC造
設備情報	
エレベーター	1基
空調	個別空調
OAフロア	その他
基準階天井高	
光ファイバー	有り
トイレ	男女別・室内
セキュリティ	有り
駐車場	有り



ME新大塚ビル (旧：サンビルディング) 5階31.76坪 東京都豊島区南大塚2-26-7

その他豊島区 (ビルID: 0031582) の賃貸オフィス

貸事務所・レンタルオフィス・オフィス移転ならQuickService

物件詳細はこちらから

0120-55-2620

【受付時間】平日9:30~18:30

