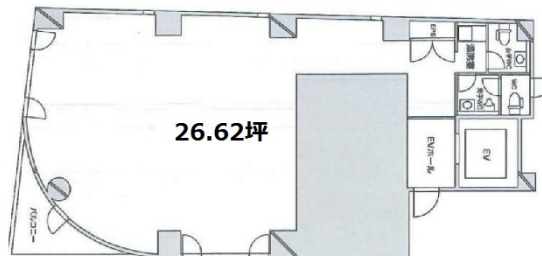


ME新大塚ビル (旧：サンビルディング) 2階26.62坪

東京都豊島区南大塚2-26-7



物件MAP



| 賃貸条件 | |
|--------|---|
| 坪数 | 26.62坪 |
| 階数 | 2階 |
| 入居可能日 | |
| ビル情報 | |
| 所在地 | 東京都豊島区南大塚2-26-7 |
| 最寄り駅 | 東京メトロ丸ノ内線 新大塚駅 徒歩2分 JR山手線 大塚駅 徒歩5分 都営都電荒川線 大塚駅前駅 徒歩5分 |
| エリア | その他豊島区 |
| 竣工 | 1988年6月 |
| 耐震 | 新耐震基準 |
| 階数 | 地上10階 |
| 用途 | 事務所 |
| 構造 | SRC造 |
| 設備情報 | |
| エレベーター | 1基 |
| 空調 | 個別空調 |
| OAフロア | その他 |
| 基準階天井高 | |
| 光ファイバー | 有り |
| トイレ | 男女別・室内 |
| セキュリティ | 有り |
| 駐車場 | 有り |