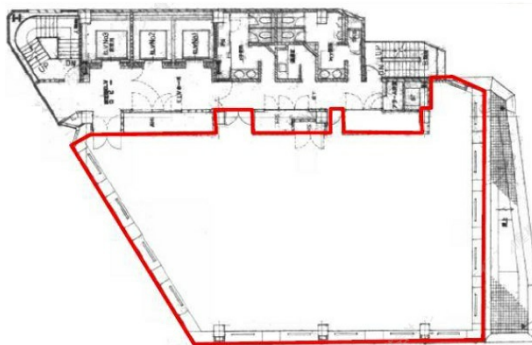


# South新大塚ビル 11階93.67坪

東京都豊島区南大塚2-25-15



## 物件MAP



賃貸条件	
坪数	93.67坪
階数	11階
入居可能日	
ビル情報	
所在地	東京都豊島区南大塚2-25-15
最寄り駅	東京メトロ丸ノ内線 新大塚駅 徒歩1分 JR山手線 大塚駅 徒歩7分 都営都電荒川線 大塚駅前駅 徒歩7分
エリア	その他豊島区
竣工	1993年7月
耐震	新耐震基準
階数	地上12階 地下1階
用途	事務所
構造	SRC造、一部RC造
設備情報	
エレベーター	3基
空調	
OAフロア	OAフロア
基準階天井高	2,500mm
光ファイバー	有り
トイレ	男女別・室外
セキュリティ	有り
駐車場	有り



事務所移転の簡単検索サイト

Quick Service

クイックサービス

South新大塚ビル 11階93.67坪 東京都豊島区南大塚2-25-15

その他豊島区 (ビルID: 0031580) の賃貸オフィス

貸事務所・レンタルオフィス・オフィス移転ならQuickService

物件詳細はこちらから



0120-55-2620

【受付時間】平日9:30~18:30

