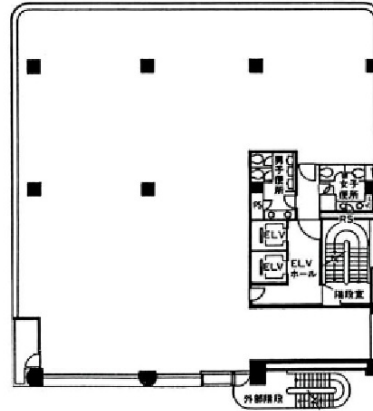


サニービル池袋 5階150.4坪

東京都豊島区東池袋4-39-11



物件MAP



| 賃貸条件 | |
|---------|--------|
| 月額賃料 | 相談 |
| 坪数 | 150.4坪 |
| 坪単価 | 相談 |
| 共益費 | 相談 |
| 礼金 | 無し |
| 敷金（保証金） | 相談 |
| 階数 | 5階 |
| 入居可能日 | 即日 |

| ビル情報 | |
|------|--|
| 所在地 | 東京都豊島区東池袋4-39-11 |
| 最寄り駅 | 都営都電荒川線 向原駅 徒歩2分 JR山手線 大塚駅 徒歩8分 東京メトロ有楽町線 東池袋駅 徒歩8分 JR山手線 池袋駅 徒歩15分 |
| エリア | 池袋エリア |
| 竣工 | 1991年2月 |
| 耐震 | 新耐震基準 |
| 階数 | 地上9階 |
| 用途 | 事務所 |
| 構造 | S造、一部SRC造 |

| 設備情報 | |
|--------|---------|
| エレベーター | 2基 |
| 空調 | 個別空調 |
| OAフロア | OAフロア |
| 基準階天井高 | 2,300mm |
| 光ファイバー | 有り |
| トイレ | 男女別・室外 |
| セキュリティ | 有り |
| 駐車場 | 無し |