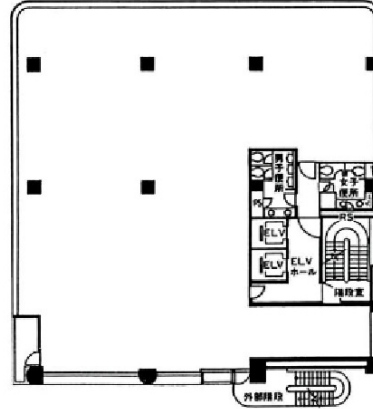


# サニービル池袋 5階150.4坪

東京都豊島区東池袋4-39-11



## 物件MAP



賃貸条件	
月額賃料	相談
坪数	150.4坪
坪単価	相談
共益費	相談
礼金	無し
敷金（保証金）	相談
階数	5階
入居可能日	即日

ビル情報	
所在地	東京都豊島区東池袋4-39-11
最寄り駅	都営都電荒川線 向原駅 徒歩2分 JR山手線 大塚駅 徒歩8分 東京メトロ有楽町線 東池袋駅 徒歩8分 JR山手線 池袋駅 徒歩15分
エリア	池袋エリア
竣工	1991年2月
耐震	新耐震基準
階数	地上9階
用途	事務所
構造	S造、一部SRC造

設備情報	
エレベーター	2基
空調	個別空調
OAフロア	OAフロア
基準階天井高	2,300mm
光ファイバー	有り
トイレ	男女別・室外
セキュリティ	有り
駐車場	無し



事務所移転の簡単検索サイト

Quick Service

クイックサービス

サニービル池袋 5階150.4坪 東京都豊島区東池袋4-39-11

池袋エリア（ビルID：0031566）の賃貸オフィス

貸事務所・レンタルオフィス・オフィス移転ならQuickService

物件詳細はこちらから

0120-55-2620

【受付時間】平日9:30~18:30

