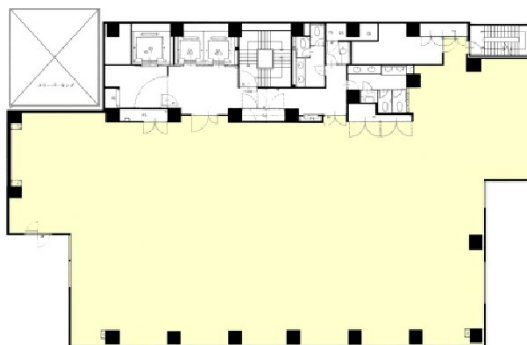


Daiwa東池袋ビル 2階174.58坪

東京都豊島区東池袋3-23-5



物件MAP



賃貸条件	
坪数	174.58坪
階数	2階
入居可能日	
ビル情報	
所在地	東京都豊島区東池袋3-23-5
最寄り駅	都営都電荒川線 向原駅 徒歩5分 東京メトロ有楽町線 東池袋駅 徒歩10分 JR山手線 大塚駅 徒歩10分 JR山手線 池袋駅 徒歩12分 JR埼京線 池袋駅 徒歩12分
エリア	池袋エリア
竣工	1993年6月
耐震	新耐震基準
階数	地上9階 地下1階
用途	事務所
構造	SRC造
設備情報	
エレベーター	3基
空調	個別空調
OAフロア	
基準階天井高	2,600mm
光ファイバー	有り
トイレ	男女別・室外
セキュリティ	有り
駐車場	有り