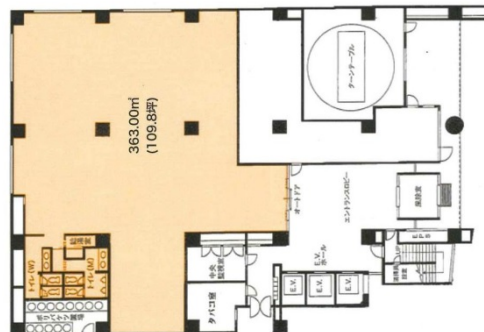


# グレイスロータリービル 1階109.8坪

東京都豊島区東池袋2-60-3



## 物件MAP



賃貸条件	
月額賃料	1,647,000円（税別）
坪数	109.8坪
坪単価	15,000円（税別）
共益費	417,240円
礼金	無し
敷金（保証金）	8ヶ月
階数	1階（A）
入居可能日	即日

ビル情報	
所在地	東京都豊島区東池袋2-60-3
最寄り駅	JR山手線 池袋駅 徒歩8分 JR埼京線 池袋駅 徒歩8分 東京メトロ丸ノ内線 池袋駅 徒歩8分 東京メトロ有楽町線 池袋駅 徒歩8分
エリア	池袋エリア
竣工	1993年9月
耐震	新耐震基準
階数	地上10階 地下1階
用途	事務所
構造	S造

設備情報	
エレベーター	3基
空調	個別空調
OAフロア	OAフロア
基準階天井高	2,650mm
光ファイバー	有り
トイレ	男女別・室外
セキュリティ	有り
駐車場	有り



事務所移転の簡単検索サイト

グレイスロータリービル 1階109.8坪 東京都豊島区東池袋2-60-3

池袋エリア（ビルID：0031526）の賃貸オフィス

貸事務所・レンタルオフィス・オフィス移転ならQuickService

物件詳細はこちらから

 0120-55-2620

【受付時間】平日9:30~18:30

