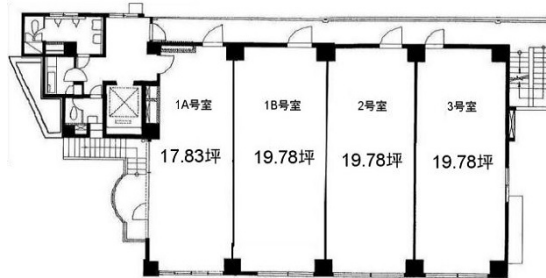


28山京ビル 5階19.78坪

東京都豊島区東池袋1-42-14



物件MAP



賃貸条件	
坪数	19.78坪
階数	5階 (504)
入居可能日	
ビル情報	
所在地	東京都豊島区東池袋1-42-14
最寄り駅	JR山手線 池袋駅 徒歩2分 JR埼京線 池袋駅 徒歩2分 東京メトロ丸ノ内線 池袋駅 徒歩2分 東京メトロ有楽町線 池袋駅 徒歩2分
エリア	池袋エリア
竣工	1982年11月
耐震	新耐震基準
階数	地上7階
用途	事務所
構造	SRC造
設備情報	
エレベーター	1基
空調	個別空調
OAフロア	
基準階天井高	
光ファイバー	有り
トイレ	男女別・室外
セキュリティ	有り
駐車場	無し