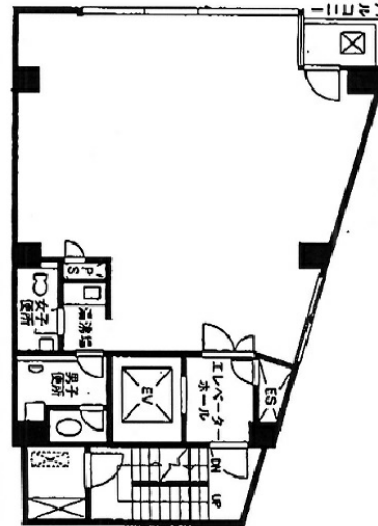


河合ビル 7階24.12坪

東京都豊島区東池袋1-32-6



物件MAP



賃貸条件	
月額賃料	415,100円 (税別)
坪数	24.12坪
坪単価	17,210円 (税別)
共益費	60,300円
礼金	無し
敷金 (保証金)	6ヶ月
階数	7階
入居可能日	即日

ビル情報	
所在地	東京都豊島区東池袋1-32-6
最寄り駅	JR山手線 池袋駅 徒歩6分 JR埼京線 池袋駅 徒歩6分
エリア	池袋エリア
竣工	1982年11月
耐震	新耐震基準
階数	地上10階 地上1階
用途	事務所
構造	SRC造

設備情報	
エレベーター	1基
空調	個別空調
OAフロア	OAフロア
基準階天井高	
光ファイバー	有り
トイレ	男女別・室外
セキュリティ	無し
駐車場	無し