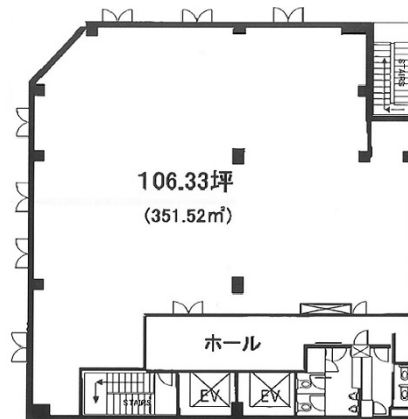


セイコーサンシャインビル12 3階104.93坪

東京都豊島区東池袋1-30-6



物件MAP



賃貸条件	
月額賃料	2,098,600円 (税別)
坪数	104.93坪
坪単価	20,000円 (税別)
共益費	524,650円
礼金	1ヶ月
敷金 (保証金)	12ヶ月
階数	3階 (301)
入居可能日	即日

ビル情報	
所在地	東京都豊島区東池袋1-30-6
最寄り駅	JR山手線 池袋駅 徒歩5分 JR埼京線 池袋駅 徒歩5分 東京メトロ丸ノ内線 池袋駅 徒歩5分 東京メトロ有楽町線 池袋駅 徒歩5分
エリア	池袋エリア
竣工	1990年5月
耐震	新耐震基準
階数	地上11階 地下2階
用途	事務所/店舗
構造	SRC造

設備情報	
エレベーター	2基
空調	個別空調
OAフロア	OAフロア
基準階天井高	2,500mm
光ファイバー	有り
トイレ	男女別・室外
セキュリティ	有り
駐車場	無し