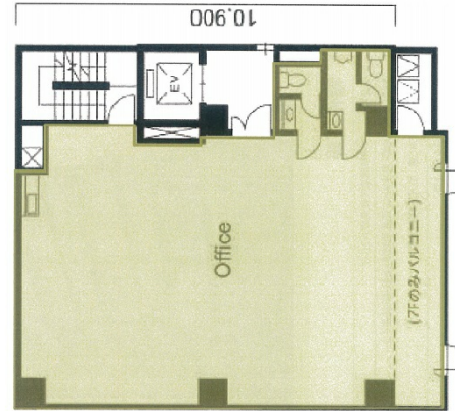


MAKIビル 8階34.35坪

東京都豊島区東池袋1-20-3



物件MAP



| 賃貸条件 | |
|---------|---------------|
| 月額賃料 | 相談 |
| 坪数 | 34.35坪 |
| 坪単価 | 相談 |
| 共益費 | 賃料に含む |
| 礼金 | 無し |
| 敷金（保証金） | 12ヶ月 |
| 階数 | 8階（8+9Fメゾネット） |
| 入居可能日 | 即日 |

| ビル情報 | |
|------|--------------------------------------|
| 所在地 | 東京都豊島区東池袋1-20-3 |
| 最寄り駅 | JR山手線 池袋駅 徒歩4分 東京メトロ有楽町線 池袋駅 徒歩4分 |
| エリア | 池袋エリア |
| 竣工 | 1992年1月 |
| 耐震 | 新耐震基準 |
| 階数 | 地上9階 地下1階 |
| 用途 | 事務所 |
| 構造 | SRC造 |

| 設備情報 | |
|--------|---------|
| エレベーター | 1基 |
| 空調 | 個別空調 |
| OAフロア | |
| 基準階天井高 | 2,400mm |
| 光ファイバー | 有り |
| トイレ | 調査中 |
| セキュリティ | 有り |
| 駐車場 | 有り |