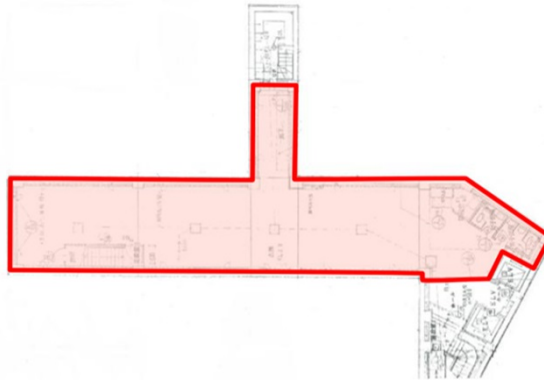


タカセセントラルビル 地下1階64.56坪

東京都豊島区東池袋1-1-4



物件MAP



賃貸条件	
月額賃料	相談
坪数	64.56坪
坪単価	相談
共益費	142,032円
礼金	無し
敷金（保証金）	10ヶ月
階数	B1階
入居可能日	2024年7月

ビル情報	
所在地	東京都豊島区東池袋1-1-4
最寄り駅	JR山手線 池袋駅 徒歩1分 JR埼京線 池袋駅 徒歩1分 東京メトロ丸ノ内線 池袋駅 徒歩1分 東京メトロ有楽町線 池袋駅 徒歩1分
エリア	池袋エリア
竣工	1969年6月
耐震	耐震補強済
階数	地上10階 地下1階
用途	事務所/店舗
構造	S造

設備情報	
エレベーター	2基
空調	個別空調
OAフロア	タイルカーペット
基準階天井高	
光ファイバー	有り
トイレ	男女別・室外
セキュリティ	有り
駐車場	無し