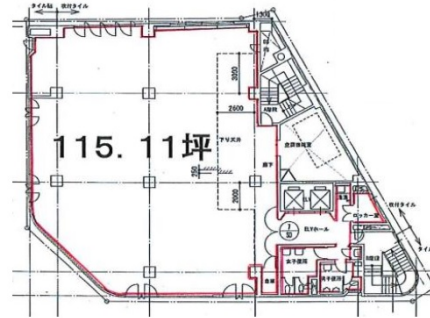


富士喜ビル 7階115.11坪

東京都豊島区東池袋1-12-8



物件MAP



賃貸条件	
月額賃料	3,453,300円 (税別)
坪数	115.11坪
坪単価	30,000円 (税別)
共益費	575,550円
礼金	1ヶ月
敷金 (保証金)	12ヶ月
階数	7階
入居可能日	即日

ビル情報	
所在地	東京都豊島区東池袋1-12-8
最寄り駅	JR山手線 池袋駅 徒歩4分 東京メトロ有楽町線 東池袋駅 徒歩8分
エリア	池袋エリア
竣工	1982年1月
耐震	耐震補強済
階数	地上8階 地下2階
用途	事務所/店舗
構造	S造

設備情報	
エレベーター	2基
空調	個別空調
OAフロア	その他
基準階天井高	
光ファイバー	有り
トイレ	調査中
セキュリティ	無し
駐車場	無し



事務所移転の簡単検索サイト

Quick Service

クイックサービス

富士喜ビル 7階115.11坪 東京都豊島区東池袋1-12-8

池袋エリア (ビルID: 0031460) の賃貸オフィス

貸事務所・レンタルオフィス・オフィス移転ならQuickService

物件詳細はこちらから

0120-55-2620

【受付時間】平日9:30~18:30

