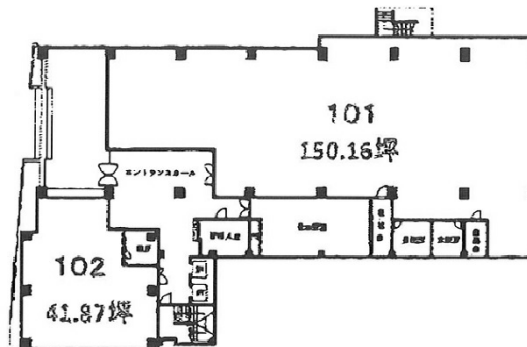
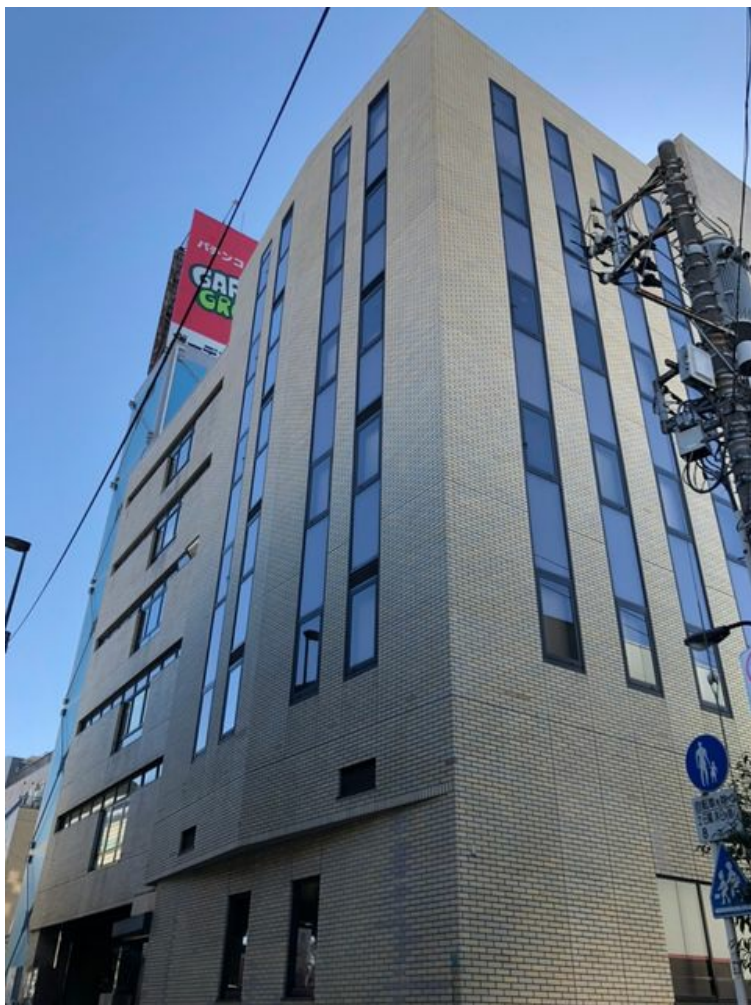


サンポウ池袋ビル 1階41.87坪

東京都豊島区池袋4-32-8



物件MAP



賃貸条件	
月額賃料	837,400円 (税別)
坪数	41.87坪
坪単価	20,000円 (税別)
共益費	賃料に含む
礼金	無し
敷金 (保証金)	8ヶ月
階数	1階 (102)
入居可能日	即日

ビル情報	
所在地	東京都豊島区池袋4-32-8
最寄り駅	東武東上線 北池袋駅 徒歩7分 JR山手線 池袋駅 徒歩10分 JR埼京線 池袋駅 徒歩10分 東京メトロ丸ノ内線 池袋駅 徒歩10分
エリア	池袋エリア
竣工	1988年1月
耐震	新耐震基準
階数	地上7階 地上1階
用途	事務所/店舗
構造	RC造

設備情報	
エレベーター	2基
空調	個別空調
OAフロア	その他
基準階天井高	
光ファイバー	有り
トイレ	男女別・室外
セキュリティ	有り
駐車場	有り



事務所移転の簡単検索サイト

サンポウ池袋ビル 1階41.87坪 東京都豊島区池袋4-32-8

池袋エリア (ビルID: 0031451) の賃貸オフィス

クイックサービス

貸事務所・レンタルオフィス・オフィス移転ならQuickService

物件詳細はこちらから

 0120-55-2620

【受付時間】平日9:30~18:30

