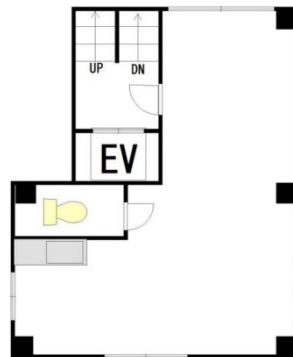


恩和ビル 4階10.5坪

東京都豊島区池袋2-48-8



物件MAP



賃貸条件	
月額賃料	120,000円 (税別)
坪数	10.5坪
坪単価	11,429円 (税別)
共益費	12,000円
礼金	2ヶ月
敷金 (保証金)	3ヶ月
階数	4階
入居可能日	即日

ビル情報	
所在地	東京都豊島区池袋2-48-8
最寄り駅	JR山手線 池袋駅 徒歩5分 JR埼京線 池袋駅 徒歩5分 東京メトロ丸ノ内線 池袋駅 徒歩5分 東京メトロ有楽町線 池袋駅 徒歩5分
エリア	池袋エリア
竣工	1987年9月
耐震	新耐震基準
階数	地上5階
用途	事務所/店舗
構造	S造

設備情報	
エレベーター	1基
空調	個別空調
OAフロア	その他
基準階天井高	
光ファイバー	有り
トイレ	男女共用・室内
セキュリティ	有り
駐車場	無し



事務所移転の簡単検索サイト

Quick Service

クイックサービス

恩和ビル 4階10.5坪 東京都豊島区池袋2-48-8

池袋エリア (ビルID: 0031413) の賃貸オフィス

貸事務所・レンタルオフィス・オフィス移転ならQuickService

物件詳細はこちらから



0120-55-2620

【受付時間】平日9:30~18:30

