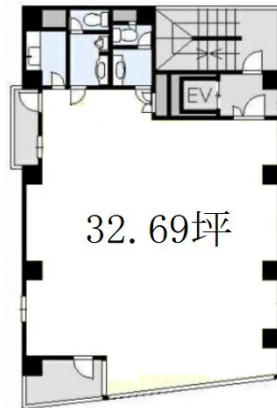


コア星望ビル 5階32.69坪

東京都豊島区池袋2-39-1



物件MAP



賃貸条件	
坪数	32.69坪
階数	5階
入居可能日	

ビル情報	
所在地	東京都豊島区池袋2-39-1
最寄り駅	JR山手線 池袋駅 徒歩5分 JR埼京線 池袋駅 徒歩5分 東京メトロ丸ノ内線 池袋駅 徒歩5分 東京メトロ有楽町線 池袋駅 徒歩5分 東京メトロ副都心線 池袋駅 徒歩5分
エリア	池袋エリア
竣工	1988年8月
耐震	新耐震基準
階数	地上9階 地上1階
用途	事務所
構造	SRC造

設備情報	
エレベーター	1基
空調	個別空調
OAフロア	OAフロア
基準階天井高	2,460mm
光ファイバー	有り
トイレ	男女別・室内
セキュリティ	有り
駐車場	無し



事務所移転の簡単検索サイト

Quick Service

クイックサービス

コア星望ビル 5階32.69坪 東京都豊島区池袋2-39-1

池袋エリア (ビルID: 0031403) の賃貸オフィス

貸事務所・レンタルオフィス・オフィス移転ならQuickService

物件詳細はこちらから



0120-55-2620

【受付時間】平日9:30~18:30

