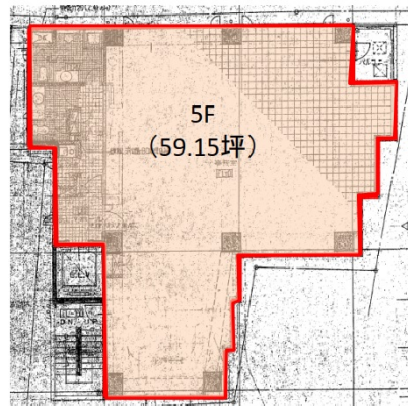


# 共同計画ビル 5階59.15坪

東京都豊島区巣鴨3-36-6



物件MAP



賃貸条件	
坪数	59.15坪
階数	5階
入居可能日	

ビル情報	
所在地	東京都豊島区巣鴨3-36-6
最寄り駅	都営三田線 巣鴨駅 徒歩5分 JR山手線 巣鴨駅 徒歩6分
エリア	その他豊島区
竣工	1990年10月
耐震	新耐震基準
階数	地上10階 地下1階
用途	事務所
構造	SRC造

設備情報	
エレベーター	1基
空調	個別空調
OAフロア	その他
基準階天井高	2,450mm
光ファイバー	有り
トイレ	調査中
セキュリティ	有り
駐車場	有り



共同計画ビル 5階59.15坪 東京都豊島区巣鴨3-36-6

その他豊島区 (ビルID: 0031365) の賃貸オフィス

貸事務所・レンタルオフィス・オフィス移転ならQuickService

物件詳細はこちらから

 0120-55-2620

【受付時間】平日9:30~18:30

