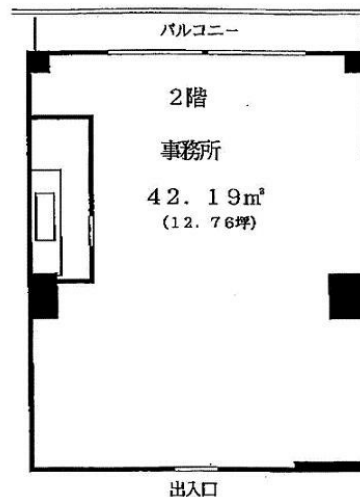


藤和池袋コープ 2階12.76坪

東京都豊島区西池袋5-3-9



物件MAP



賃貸条件	
月額賃料	127,600円 (税別)
坪数	12.76坪
坪単価	10,000円 (税別)
共益費	37,859円
礼金	2ヶ月
敷金 (保証金)	6ヶ月
階数	2階 (204)
入居可能日	即日

ビル情報	
所在地	東京都豊島区西池袋5-3-9
最寄り駅	東京メトロ副都心線 池袋駅 徒歩2分 JR山手線 池袋駅 徒歩6分 JR埼京線 池袋駅 徒歩6分
エリア	池袋エリア
竣工	要確認
耐震	旧耐震基準
階数	地上10階 地下1階
用途	事務所/店舗
構造	SRC造

設備情報	
エレベーター	1基
空調	個別空調
OAフロア	その他
基準階天井高	
光ファイバー	無し
トイレ	調査中
セキュリティ	無し
駐車場	無し