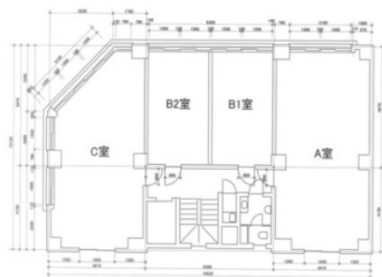


I・B第1ビル 4階17.46坪

東京都豊島区西池袋3-25-15



物件MAP



賃貸条件	
月額賃料	244,440円 (税別)
坪数	17.46坪
坪単価	14,000円 (税別)
共益費	41,904円
礼金	無し
敷金 (保証金)	10ヶ月
階数	4階 (A申込有)
入居可能日	即日

ビル情報	
所在地	東京都豊島区西池袋3-25-15
最寄り駅	JR山手線 池袋駅 徒歩5分 JR埼京線 池袋駅 徒歩5分 東京メトロ丸ノ内線 池袋駅 徒歩5分 東京メトロ有楽町線 池袋駅 徒歩5分
エリア	池袋エリア
竣工	1973年1月
耐震	旧耐震基準
階数	地上10階 地上1階
用途	事務所
構造	S造

設備情報	
エレベーター	1基
空調	個別空調
OAフロア	その他
基準階天井高	2,480mm
光ファイバー	無し
トイレ	男女共用・室内
セキュリティ	有り
駐車場	無し



事務所移転の簡単検索サイト

Quick Service

クイックサービス

I・B第1ビル 4階17.46坪 東京都豊島区西池袋3-25-15

池袋エリア (ビルID: 0031315) の賃貸オフィス

貸事務所・レンタルオフィス・オフィス移転ならQuickService

物件詳細はこちらから

0120-55-2620

【受付時間】平日9:30~18:30

